



Via Crescenzago 101
20132 Milano

BASE GAIA

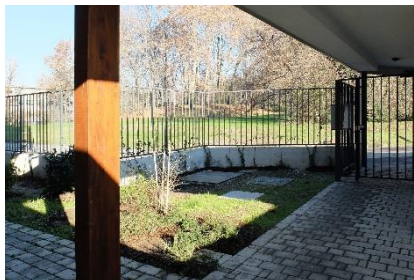
Progetto di abitare partecipato

Base Gaia è il primo cohousing di Milano nato dal basso.

Siamo **dieci nuclei familiari** che hanno unito le proprie forze per dar vita a un luogo che realizzi un **modo consapevole di abitare**, attraverso rapporti di vicinanza, relazioni amicali e stili di vita ecologicamente ed economicamente sostenibili.

Ogni famiglia ha un proprio appartamento e condivide con le altre gli **oltre 200 mq di spazi comuni**, un grande giardino interno, una lavanderia comune e una terrazza che si affaccia sul Parco Lambro.

Il lungo percorso di Base Gaia è iniziato nel 2014 ed è diventato realtà nel **dicembre 2019**, quando abbiamo iniziato ad abitare il nostro cohousing.



Base Gaia è una piccola **comunità sociale aperta al quartiere e al territorio**. Oltre alle attività interne e alle proposte di cui ci facciamo di volta in volta promotori, i nostri spazi comuni sono pensati per essere fruiti e utilizzati anche da altri cittadini, associazioni, gruppi, per pernottamenti, eventi, incontri, corsi...

Base Gaia è a Milano, in via Crescenzago 101.

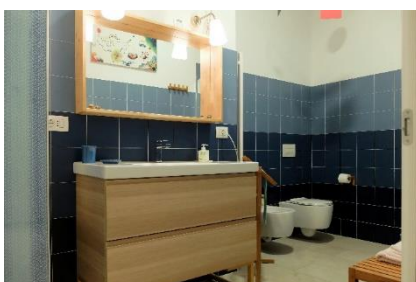
Il fronte affaccia sul Parco Lambro e dista 800m dalla fermata MM2 Udine.

Diversi sono gli spazi che, a seconda delle situazioni e delle occasioni, possono essere fruiti da esterni:

- Casa Terra / Foresteria
- Sala Acqua / Polifunzionale
- Sala Fuoco / Living
- Spazio esterno / Cortile e giardino

CASA TERRA / FORESTERIA

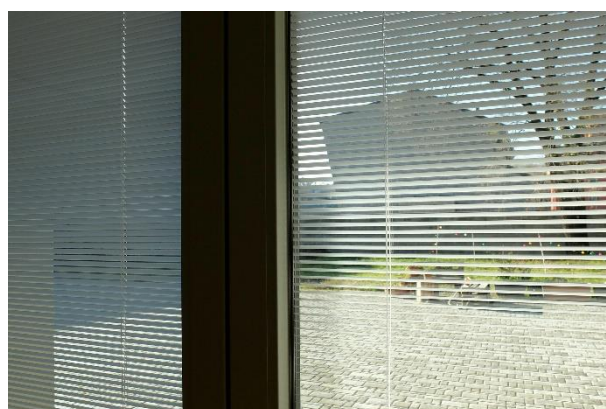
Al piano terra del Cohousing Base Gaia, camera di 14mq (4x3,60m circa) con divano-letto matrimoniale e letto a castello a scomparsa, armadio, tavolo/scrivania, bagno privato con doccia. Biancheria letto e biancheria bagno incluse. Wi-Fi disponibile. Impianto di riscaldamento e raffrescamento integrato. Possibilità di utilizzo della cucina comune al piano e della lavanderia comune.



Permanenza massima 2 settimane con possibilità di proroga.

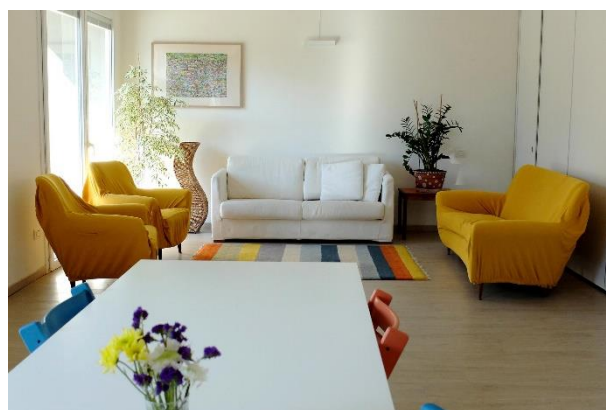
SALA ACQUA / POLIFUNZIONALE

Ampia sala di 44mq (9x4,50m circa) con accesso indipendente da cortile e servizi igienici (a norma per disabili) con antibagno. Vetrata oscurabile. Capienza massima 30 persone. Wi-Fi disponibile. Possibilità uso sedie e tavoli pieghevoli.



SALA FUOCO / LIVING

Open space di 48mq (12x4m circa) con cucina attrezzata, tavolo e sedie, zona salotto e servizi igienici (a norma per disabili). Accesso indipendente e affaccio su giardino interno. Capienza massima 30 persone. Possibilità di utilizzo del locale di servizio adiacente. Wi-Fi disponibile.



USO CONGIUNTO SALA ACQUA E SALA FUOCO

La Sala Acqua e la Sala Fuoco sono separate da una parete mobile compattabile che permette, all'occorrenza, di unire i due ambienti in un unico spazio a 'L'.

SPAZIO ESTERNO / CORTILE E GIARDINO

Lo spazio esterno di Base Gaia si compone di una parte in autobloccanti (264mq circa, 24x11m), adiacente alla casa, e di una parte in erba (360mq circa, 24x15m), con un olmo secolare nell'angolo ovest.

È accessibile dal cancello di entrata tramite un camminamento coperto o dalla Sala Fuoco, sul quale si affaccia con due ampie porte finestre: è circondato, sugli altri tre lati, dai muri perimetrali confinanti con le proprietà vicine.



Dal giardino c'è la possibilità di accedere direttamente ad una stanza di servizio che può essere utilizzata come appoggio, spogliatoio, spazio di deposito materiale e varie.

Le modalità di utilizzo degli spazi e le tariffe di affitto possono variare a seconda delle esigenze ed essere modulate di volta in volta in base alle specifiche richieste.

Per info e prenotazioni:

usospazi.basegia@gmail.com

[scopri di più sul sito web](#)

[seguici su Facebook](#)